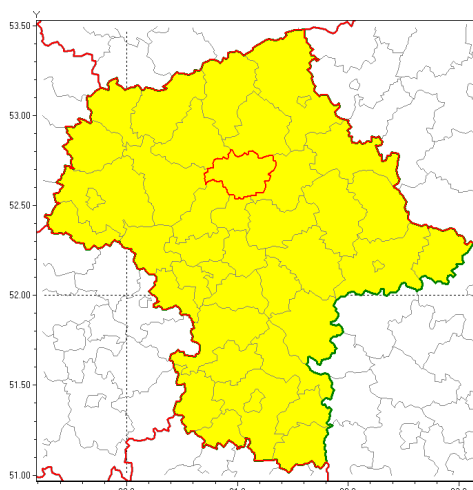




### Zasięg ostrzeżenia w województwie

Oblodzenie



### Ostrzeżenie meteorologiczne Nr 12

|   |  |
|---|--|
| <b>Nazwa biura</b>                                | IMGW-PIB Centralne Biuro Prognoz Meteorologicznych w Warszawie   |
| <b>Zjawisko/stopień zagrożenia</b>                | Oblodzenie/ 1  |
| <b>Obszar</b>                                     | województwo mazowieckie <b>powiat pułtuski</b>   |
| <b>Ważność</b>                                    | od godz. 20:00 dnia 29.01.2019 do godz. 08:00 dnia 30.01.2019  |
| <b>Przebieg</b>                                   | Prognozuje się zamarzanie mokrej nawierzchni dróg i chodników po opadach deszczu ze śniegiem i śniegu. Temperatura minimalna od $-6^{\circ}\text{C}$ do $-4^{\circ}\text{C}$ , temperatura minimalna gruntu około $-7^{\circ}\text{C}$ . |
| <b>Prawdopodobieństwo wystąpienia zjawiska(%)</b> | 80%  |
| <b>Uwagi</b>                                      | Brak.  |
| <b>Dyrektor synoptyk IMGW-PIB</b>                 | Mariusz Cebula   |
| <b>Godzina i data wydania</b>                     | godz. 14:27 dnia 29.01.2019  |
| <b>SMS</b>  | IMGW-PIB OSTRZEŻENIE: OBLODZENIE/1 mazowieckie/pułtuski od 20:00/29.01 do 08:00/30.01.2019 temp. min. od $-6^{\circ}\text{C}$ do $-4^{\circ}\text{C}$ , przy gruncie do $-7^{\circ}\text{C}$ , lisko.                                    |

Opracowanie niniejsze i jego format, jako przedmiot prawa autorskiego podlega ochronie prawnej, zgodnie z przepisami ustawy z dnia 4 lutego 1994r o prawie autorskim i prawach pokrewnych (dz. U. z 2006 r. Nr 90, poz. 631 z późn. zm.).

Wszelkie dalsze udostępnianie, rozpowszechnianie (przedruk, kopiowanie, wiadomości sms) jest dozwolone wyłącznie w formie dosłownej z bezwzględnym wskazaniem źródła informacji tj. IMGW-PIB.